



# **ORGANISER VOS EVENEMENTS DANS UN LIEU UNIQUE**

---

**FONDATION DONWAHI CHARLES**  
PRIVATISATION DES ESPACES

## **ESPACES ET ACTIVITÉS**



## **DÉJEUNERS**



## **COCKTAILS**



## **DINERS**





La **Fondation Donwahi**, propose la possibilité de **privatiser ses espaces**.

Pour préserver au mieux sa vocation première, la mise à disposition de ses espaces dans le cadre de manifestations privées demeure exceptionnelle en fonction de son calendrier d'expositions, de la nature de la demande. Chaque évènement est envisagé

« **sur-mesure** ».

### **SALLES D'EXPOSITION**

Sérénité et convivialité, liberté de mouvement et simplification des cheminements ont guidé l'aménagement de cet espace où tout est fait pour magnifier et porter la création contemporaine.

---

### **LOUNGE ET ESPACES PRIVATISABLES**

Espace de détente et de rencontres où l'on découvre une palette de saveurs...

---

### **ATELIERS DE CRÉATION**

Les plus jeunes y sont invités à s'exprimer librement, étant entendu qu'il ne s'agit pas d'en faire des artistes mais de les éveiller à l'Art de manière ludique.

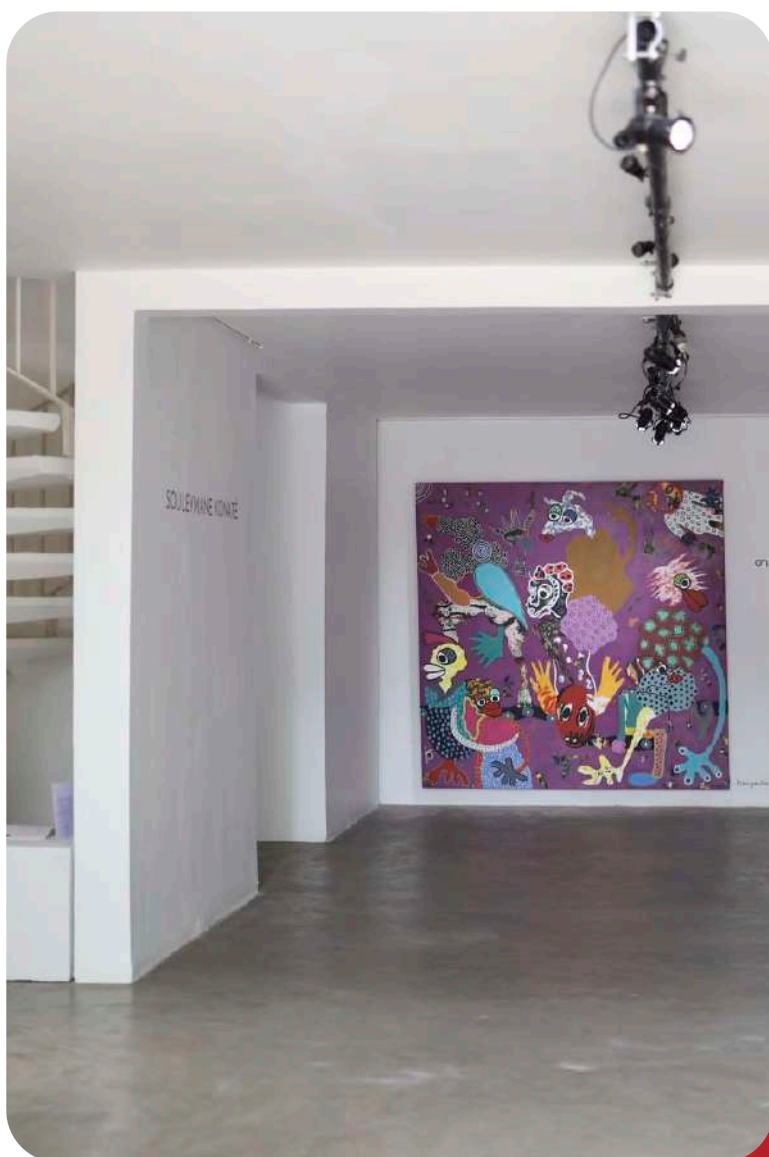
---

### **RÉSIDENCE D'ARTISTES**

Un cadre propice à la création qui offre aux artistes résidents des espaces de vie et de travail dans des appartements répartis sur trois niveaux.

# LES SALLES D'EXPOSITION

Ces espaces modulables qui abritent nos expositions. Ils sont le cadre parfait pour vos diners, déjeuners et cocktails. De plus, la salle principale donne accès aux jardins.



<b>SURFACE</b>	258 m <sup>2</sup>	Options en supplement
<b>CAPACITÉ (SELON EVENEMENT)</b>	Déjeuner/Diner Cocktail/Atelier	Restauration
<b>TARIF</b>	Sur demande	



# LE LOUNGE DE LA FONDATION

C'est un lieu original dont le mobilier (chaises, tables, tabourets et lampes en bronze) a été pensé spécialement par Illa G. Donwahi, La Présidente. Le lounge emblématique de la fondation, fait rimer Nature avec Architecture.



<b>SURFACE</b>	120 m <sup>2</sup>	Options en supplément
<b>CAPACITÉ (SELON EVENEMENT)</b>	Déjeuner/Diner : 50 personnes Cocktail : 80 personnes	Restauration
<b>TARIF</b>	Sur demande	

# JARDIN KOMMANDER

Un lieu magique pour organiser vos événements,  
vos cocktails, vos dîners.



<b>SURFACE</b>	500 m <sup>2</sup>	Options en supplément
<b>CAPACITÉ (SELON EVENEMENT)</b>	Déjeuner/Dîner : 100 personnes Cocktail : 200 personnes	Restauration/Mise en place spécifique
<b>TARIF</b>	700 000 FCFA	

# FORMULES DÉJEUNER COCKTAIL - DINER

---

Afin d'accompagner vos événements, la fondation propose également des formules\* sur mesure, mises en place par l'équipe, pour se restaurer.



\*Sur demande





## INFORMATIONS PRATIQUES

**Pour tout renseignement ou demande de devis sur mesure, l'équipe des privatisations de la Fondation Donwahi est à votre disposition.**

**Chaque évènement étant unique, veuillez noter que le budget global de mise à disposition des espaces et des moyens de sa mise en œuvre dépend des formules et du créneau d'occupation choisis.**





## CONTACTS

[dthesy11@gmail.com](mailto:dthesy11@gmail.com)

+225 27 22 41 45 49

+225 05 65 68 91 94

06 BP 228 Abidjan 06